

アライアンス二段式
洗濯機／乾燥機(ガス式)
STGA-73

納入仕様書

株式会社エスエスティー

仕様

洗濯機部

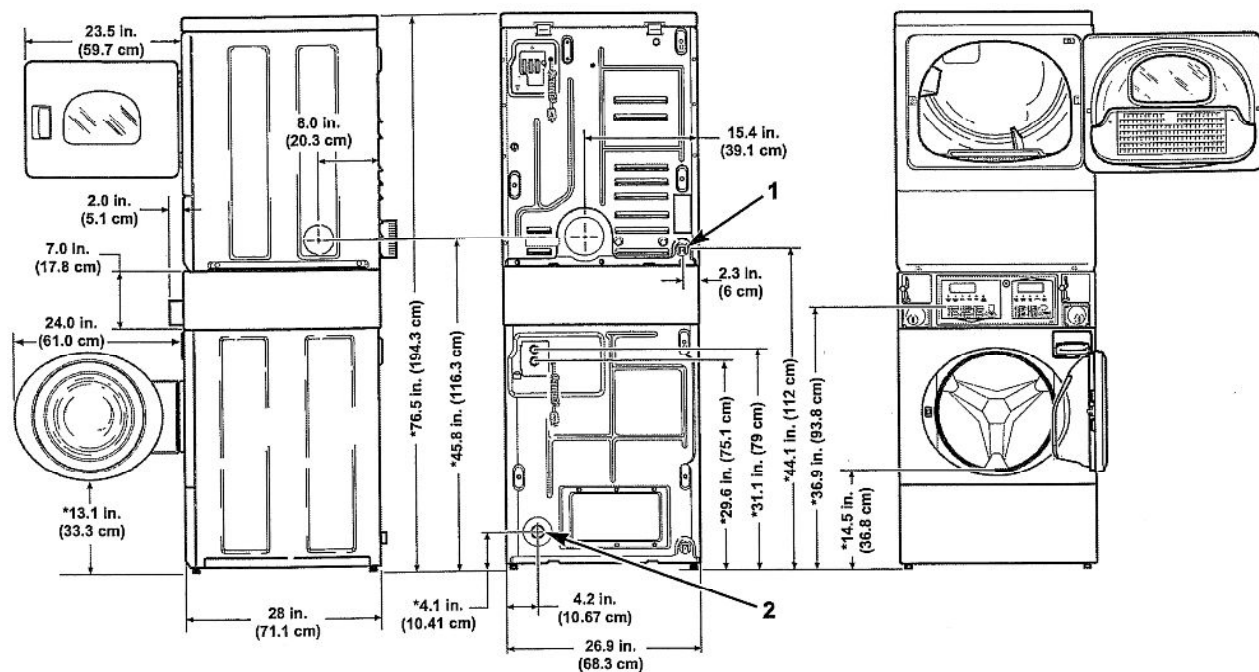
洗濯容量	8kg
電源	単相 100V/50Hz 100V/60Hz
モーター 出力	3/4HP
消費電力	560W
洗濯方式	回転ドラム方式
バスケット 寸法	直径：535mm 奥行：350mm
	回転数 洗濯：50rpm 脱水：低速時/500rpm 中速時/600rpm 高速時/1,010rpm
タイマー方式	コンピュータープログラムタイマー
操作	コインドロップ式 100円硬貨使用
給水・給湯 口径 制御	3/4 インチ
	自動制御：水位レベルスイッチ
排水 口径 制御	1 1/2 インチ
	自然排水方式
防振方法	サスペンション
洗剤投入方式	オプション：自動（オートディスペンサー接続）
必要水圧	1.4～8.3 bar
脱水率（G.Forces）	303 G's
排水量	65L/分
水消費量	62L
ブレーカー	15A

乾燥機部（ガス式）

乾燥容量	8kg
電源	単相 100V/50Hz 120V/60Hz
モーター出力	1/3HP
消費電力	275W(50Hz)、325W(60Hz)
電流	消火時：4.8A/50Hz 6.5A/60Hz 点火時：7.3A/50Hz 9.8A/60Hz
熱源	都市ガス(6B, 6C, 7C). 都市ガス(11A, 12A, 13A), LP ガス
発熱量	6,300Kcal/h
ガス消費量	都市ガス（6B）： 1.4m ³ /h 都市ガス（13A）： 0.6m ³ /h LP ガス： 0.53kg/h
コインタイマー	コンピュータープログラム方式
コインメーター	コインドロップ式 100 円硬貨使用
コイン収納枚数	100 円硬貨、500 枚
排気口径	直径： 100mm φ
ガス管径	3/8 インチ
風量	4.9m ³ /分(50Hz)、6.1m ³ /分(60Hz)
ドラム容量寸法	直径：660mm、奥行：588mm
ドラム回転数	43rpm(50Hz), 51rpm(60Hz)
庫内温度	71℃（最高）
ブレーカー	15A

二段式ユニット部

外形寸法（幅 x 奥行 x 高さ）	683 x 711 x 1943mm
重量	170kg(本体) / 177kg(梱包時)



**GAS DRYERS
MODELS WITH GRAVITY DRAIN**

1. 3/8 ガスコネクション

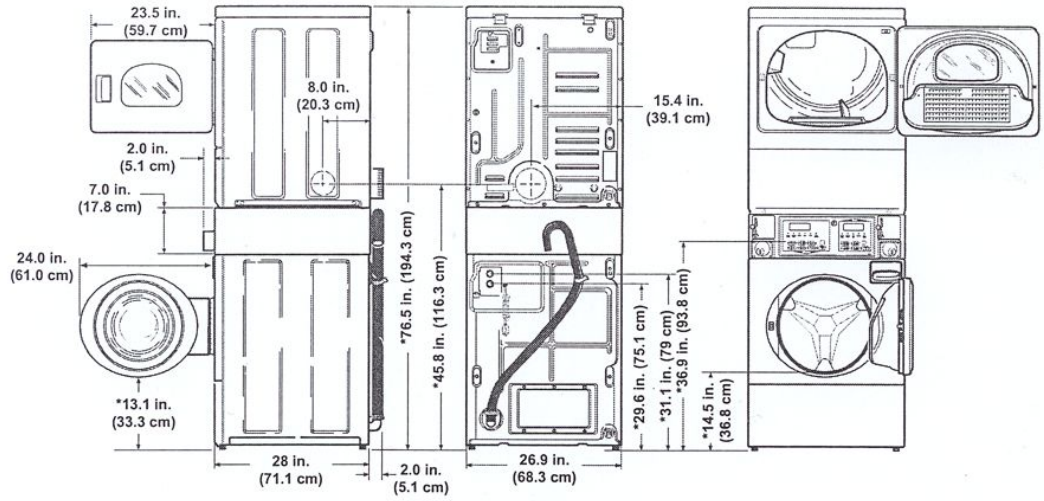
2. 内径 : 3.81cm

外形 : 4.72cm

アライアンス二段式
洗濯機/乾燥機（電気式）
STEА-77

納入仕様書

株式会社エスエスティー



ELECTRIC DRYERS
MODELS EQUIPPED WITH DRAIN HOSE

仕様

洗濯機部

洗濯容量	8kg
電源	単相 100V/50Hz 100V/60Hz
モーター 出力	3/4HP
消費電力	560W
洗濯方式	回転ドラム方式
バスケット 寸法	直径：535mm 奥行：350mm
	回転数 洗濯：50rpm 脱水：低速時/500rpm 中速時/600rpm 高速時/1,010rpm
タイマー方式	コンピュータープログラムタイマー
操作	コインドロップ式 100円硬貨使用
給水・給湯 口径 制御	3/4 インチ
	自動制御：水位レベルスイッチ
排水 口径 制御	1 1/2 インチ
	ポンプモータ
防振方法	サスペンション
洗剤投入方式	オプション：自動（オートディスペンサー接続）
必要水圧	2～4 bar
脱水率（G.Forces）	303 G's
排水量	65L/分
水消費量	62L
ブレーカー	15A

乾燥機部（電気）

乾燥容量	8kg
電源	単相 3 線式 200V/50Hz・60Hz
モーター出力	1/3HP
消費電力	4,775W(50Hz)、4,825W(60Hz)
電流	消火時：4.8A/50Hz 6.5A/60Hz 点火時：25A/50Hz、60Hz
熱源	電気ヒーター
ヒーター部	4,500W、200V
コインタイマー	コンピュータープログラム方式
コインメーター	コインドロップ式 100 円硬貨使用
コイン収納枚数	100 円硬貨、500 枚
排気口径	直径：100mm φ
風量	4.9m ³ /分(50Hz)、6.1m ³ /分(60Hz)
ドラム容量寸法	直径：660mm、奥行：588mm
ドラム回転数	43rpm(50Hz)、51rpm(60Hz)
庫内温度	71℃（最高）
ブレーカー	30A

二段式ユニット部

外形寸法（幅 x 奥行 x 高さ）	683 x 711 x 1943mm
重量	163kg(本体)