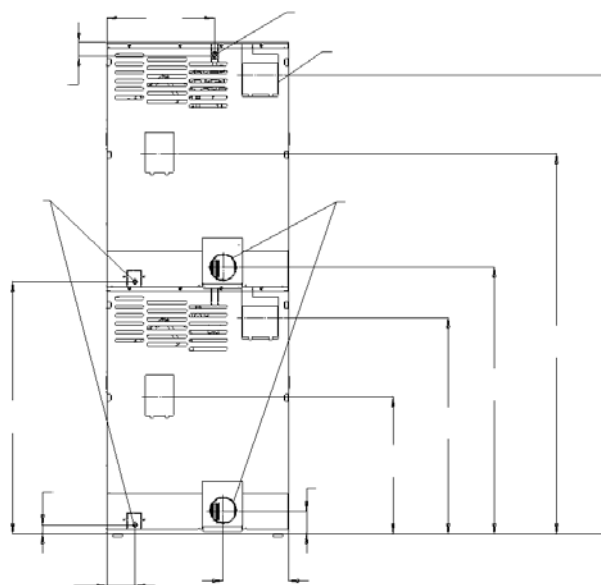
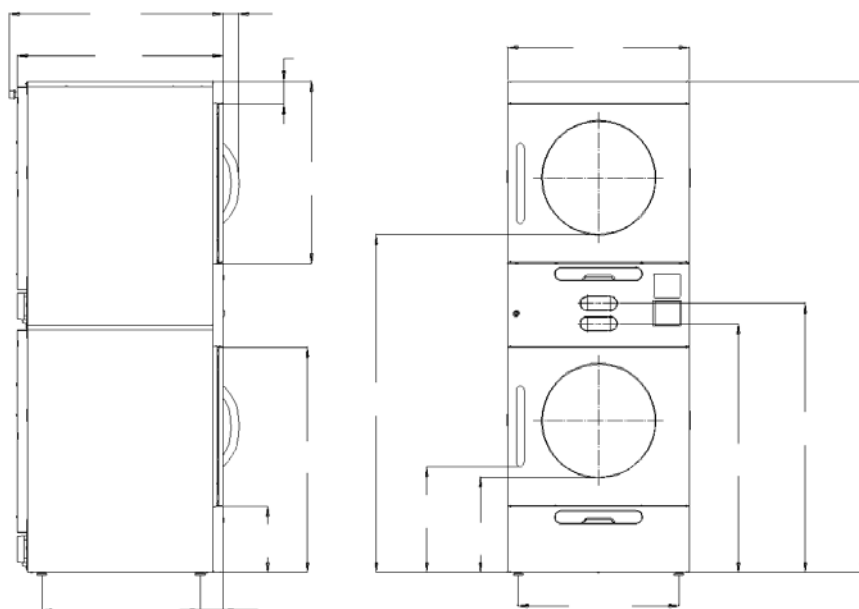


仕様(SL2020/3131)

項目	SL2020	SL3131
乾燥容量	18kg (9kg x 2)	28kg (14kg x 2)
電源	単相 200V 50 又は 60Hz	
ドライブモーター 出力	0.19kW(1 段当り)	0.19kW(1 段当り)
ファンモーター 出力	0.25kW(1 段当り)	0.37kW(1 段当り)
消費電力	0.44kW(1 段当り)	0.55kW(1 段当り)
電流	7.8A/50Hz, 7.7A/60Hz(1 段当り)	8.8A/50Hz, 8.7A/60Hz(1 段当り)
熱源	都市ガス(11A, 12A, 13A), LP ガス	
発熱量	18,140kcal/h (上下合計)	27,720kcal/h (上下合計)
ガス消費量	都市ガス(13A): 1.64m ³ /h(21.1kW) LP ガス: 1.52kg/h (21.1KW) (上下合計)	都市ガス(13A): 2.52m ³ /h (32.2KW) LP ガス: 2.31kg/h (32.2KW) (上下合計)
コインタイマー	コンピュータープログラムタイマー	
コインメーター	コインドロップ式 100 円硬貨使用	
コイン収納枚数	100 円硬貨、600 枚	
排気口径	直径: 102mm(上下共)(逆流防止付)	直径: 152mm(上下共)(逆流防止弁なし)
ガス管径	3/8 インチ (各上下共)	
給水口径(S.A.F.E 用)	3/4 インチ	
風量	6.5m ³ /分 最大(上下共)	10.2m ³ /分 最大(上下共)
ドラム寸法	直径: 654mm、奥行: 610mm	直径: 762mm、奥行: 686mm
ドラム回転数	50rpm/50Hz, 48rpm/60Hz	45rpm/50Hz, 43rpm/60Hz
外形寸法(幅 x 奥行 x 高さ)	686 x 778 x 1,852mm	791 x 877 x 2,042mm
重量	209kg(製品)	249kg(製品)
庫内温度	38℃~71℃(1℃毎可変)	
ブレーカー	20A	20A
付属品	保証書、取扱説明書、キー(サービスキー x 1、コインボックスキー x 2) 異型ソケット(ガス接続用)x 2、 3/8" x 3/4"NPT ホースアダプタ(SAFE 用)	

寸法図(SL2020)

(単位: mm)



寸法図(SL3131)

